



Edycja 2023

QUIZ

SPOTTER

PYT. 01 QUIZSPOTTER/2023

Kategoria: Akcje ekologiczne

A. Na całym świecie działają ruchy ekologiczne, których zadaniem jest troska o środowisko.

W Polsce od 1994 roku Fundacja Nasza Ziemia prowadzi akcję „Sprzątanie świata”. Corocznie w akcji bierze udział Liga Ochrony Przyrody.

B. W jakim miesiącu prowadzona jest akcja „Sprzątanie świata”?

- A. w czerwcu
- B. w kwietniu
- C. w listopadzie
- D. we wrześniu



PYT. 02 QUIZSPOTTER/2023

Kategoria: Organizacje ekologiczne

A. Jest to jest największy ssak lądowy Europy. Samce osiągają masę około 900 kg, a samice 600 kg. Jedno zwierzę może w ciągu roku zjeść do 10 ton pokarmu, głównie traw i innych roślin zielnych.

B. Która nazwa ssaka, symbolu Ligi Ochrony Przyrody jest zapisana poprawnie?

- A. rzóbr
- B. rzubr
- C. zóbr
- D. żubr



PYT. 03 QUIZSPOTTER/2023

Kategoria: Ochrona przyrody

A. Tradycja ochrony przyrody w Polsce sięga XI wieku, kiedy to Bolesław Chrobry zakazał polowania na bobry. Trzy wieki później, Kazimierz Wielki zapisał pierwsze podstawy prawne ochrony lasów w tym dębów i cisów.

B. Z jakich motywów, klasyfikowanych wg współczesnych kryteriów Kazimierz Wielki podjął się ochrony lasów?

- A. ekonomicznych
- B. egzystencjonalnych
- C. estetycznych
- D. etycznych



PYT. 04 QUIZSPOTTER/2023

Kategoria: Gatunki inwazyjne

A. Gatunki inwazyjne wpływają na gatunki rodzime zmniejszając ich liczebności lub je wypierając. Fotografia przedstawia jeden z takich gatunków, szrotówka kasztanowcowiaczka oraz poczwarkę i larwę tego owada.

B. Na którym z organów roślinnych pasożytują larwy szrotówki kasztanowcowiaczki?

- A. na korze kasztanów
- B. na kwiatach kasztanowca
- C. na liściach kasztanowca
- D. na owocach tzw. kasztanach



PYT. 05 QUIZSPOTTER/2023

Kategoria: Ochrona gatunkowa

- A. Ochrona gatunkowa zwierząt obejmuje między innymi płazy, które są kręgowcami wodno-lądowymi.
- B. Pierwszy człon nazwy tego płaza wywodzi się od rehotania samców a drugi człon odwołuje się do zdolności wspinania się.

Który z gatunków posiada wymienione cechy?

- A. Grzebiuszka ziemna - huczek
- B. Kumak górski i nizinny
- C. Rzekotka drzewna
- D. Żaba dalmatyńska - zwinka



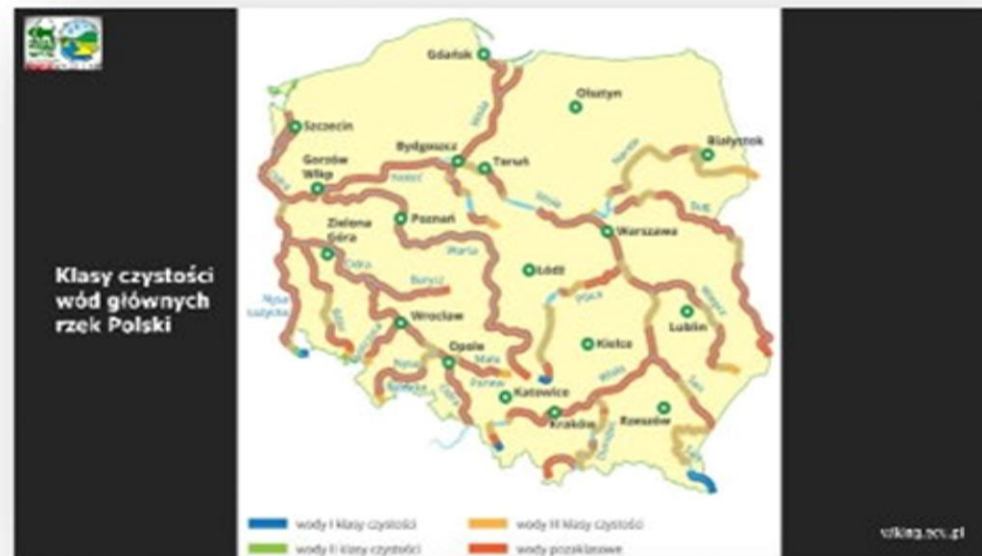
PYT. 06 QUIZSPOTTER/2023

Kategoria: Zanieczyszczenia środowiska

A. Woda jest najcenniejszym zasobem naturalnym naszej planety a niewłaściwa eksploatacja prowadzi do jej zanieczyszczenia. Na mapie przedstawiono klasy czystości wód głównych rzek Polski.

B. W której części Polski przepływa najwięcej odcinków rzek I klasy czystości?

- A. na nizinach
- B. na pojezierzach
- C. na południu kraju
- D. u ujścia rzek



PYT. 07 QUIZSPOTTER/2023

Kategoria: Zasoby przyrody

A. Zasobami przyrody są wszystkie składniki materii oraz energii wykorzystywane przez człowieka. Ze względu na odnawialność zasoby naturalne dzieli się na nieodnawialne i odnawialne.

B. W którym zestawieniu, wymieniono wyłącznie odnawialne zasoby przyrody?

- A. biomasa i gleba
- B. powietrze i rudy metali
- C. węgiel kamienny i woda
- D. gaz ziemny i ropa naftowa



PYT. 08 QUIZSPOTTER/2023

KATEGORIA: Ochrona gatunkowa

A. W Polsce ochroną ścisłą objętych jest 584 gatunków roślin, 90 gatunków grzybów i 732 gatunków zwierząt.

B. Oto cztery gatunki prawem chronione: wilgotnica czapeczkowata, szachownica kostkowata, obuwik pospolity, gwiazdosz workowaty.

Ile chronionych grzybów znajduje się wśród wymienionych gatunków?

- A. jeden
- B. dwa
- C. trzy
- D. cztery

UWAŻAJCIE na muchomor sromotnikowego, którego spożycie jest śmiertelnie niebezpieczne!!!



ZARZĄD OKRĘGU



W TARNOBZEGU

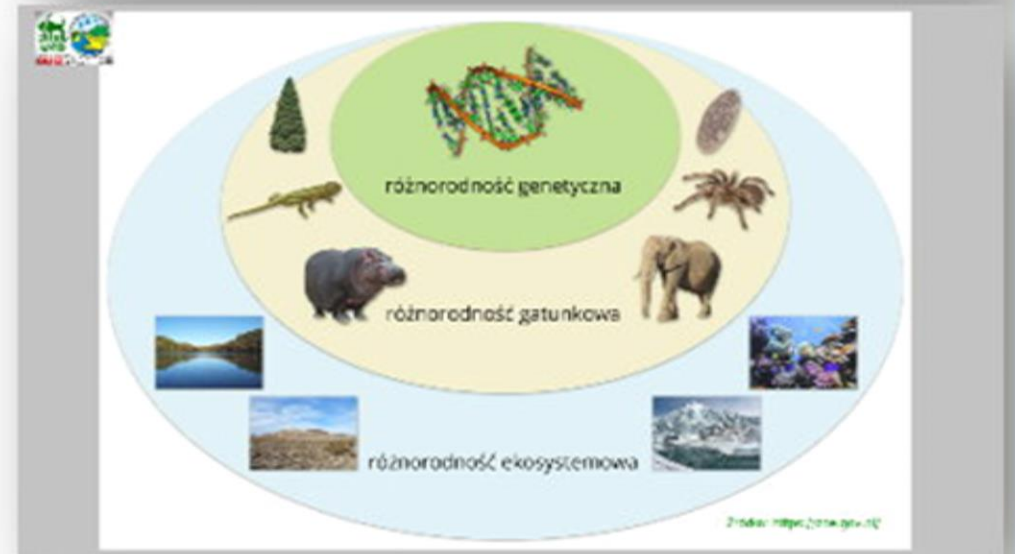
PYT. 09 QUIZSPOTTER/2023

Kategoria: Bioróżnorodność

A. Udomowienie psa ponad 10 tysięcy lat temu było ważnym etapem w rozwoju ludzkości. Dzięki ukierunkowanej selekcji wyhodowano wiele ras tych zwierząt.

B. Jaki typ różnorodności reprezentują rasy psów?

- A. ekosystemową
- B. gatunkową
- C. genetyczną
- D. siedliskową



PYT. 10 QUIZSPOTTER/2023

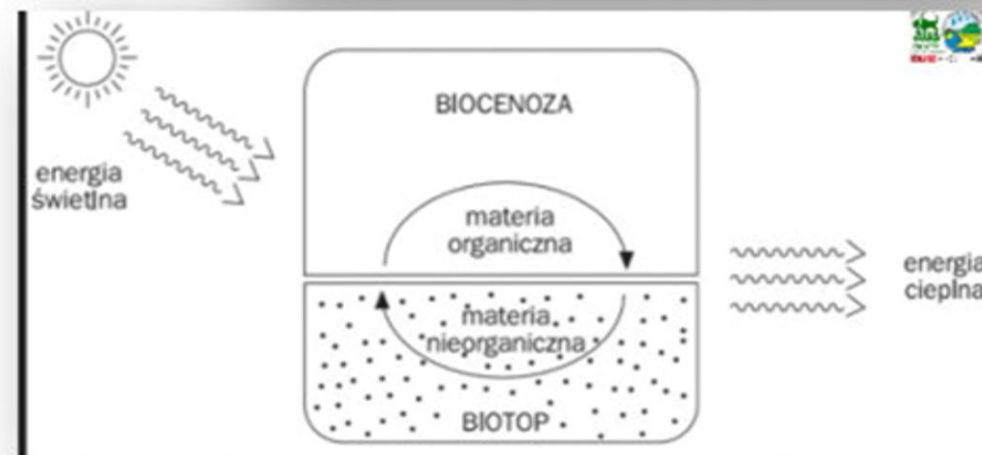
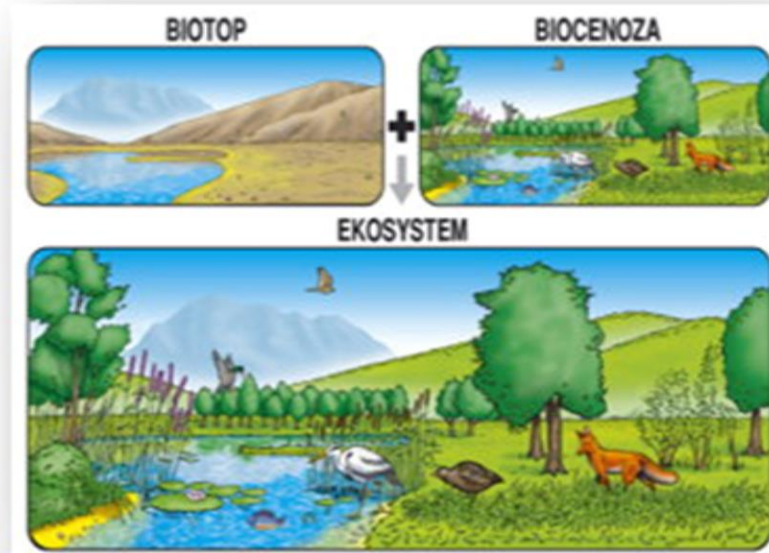
Kategoria: Ekosystemy

A. Ekosystem jest wyodrębnionym fragmentem przyrody złożonym z elementów ożywionych i nieożywionych, które są ze sobą powiązane zależnościami podtrzymującymi całość w stanie dynamicznej równowagi.

B. W każdym ekosystemie materia ... X ... a energia ... Y

Którymi pojęciami, w miejscach oznaczonych jako X i Y należy uzupełnić cytowane zdanie?

- A. X - przepływa, Y - krąży
- B. X - obiega, Y - krąży
- C. X - krąży, Y - obiega
- D. X - krąży, Y - przepływa



PYT. 11 QUIZSPOTTER/2023

Kategoria: Ekosystemy

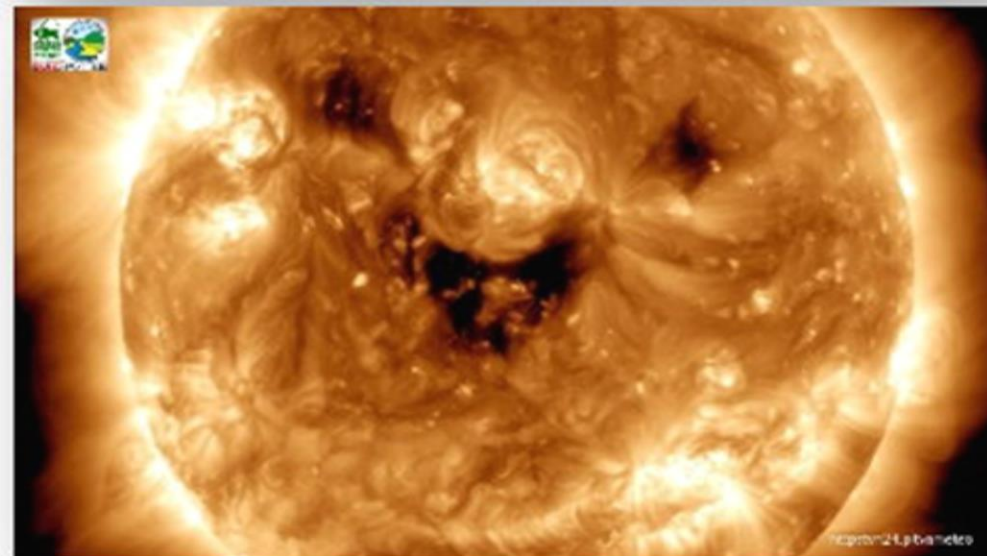
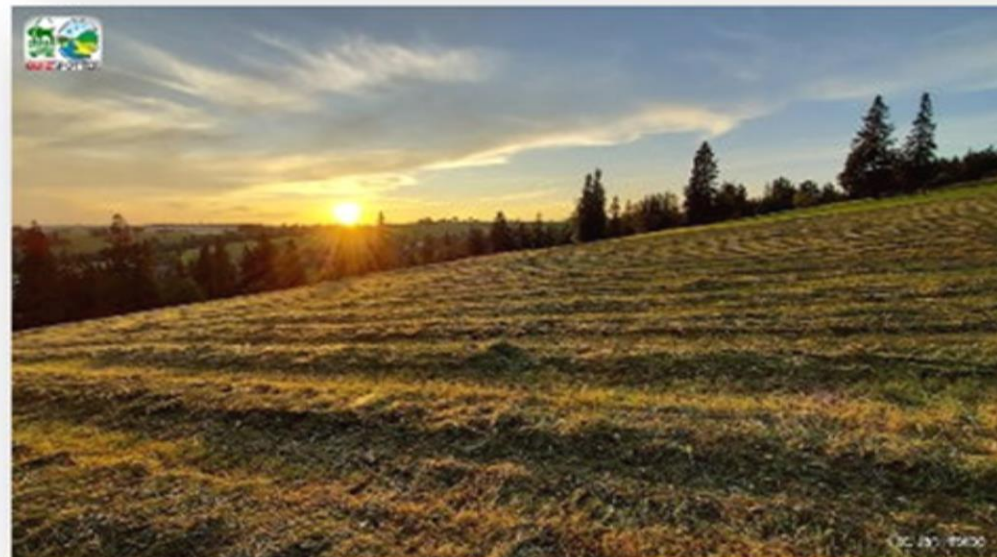
A. W ekosystemach przemiany energii i materii są ze sobą ściśle powiązane. Podstawowym źródłem napędowym dla funkcjonowania ekosystemów jest słońce.

B. 1. Rośliny w procesie fotosyntezy wykorzystują materię ze słońca.

2. W ekosystemach proste związki chemiczne są przekształcane w związki złożone.

W którym zestawieniu właściwie oceniono prawdziwość obu informacji?

- A. 1. błędna, 2. prawdziwa
- B. 1. i 2. są błędne
- C. 1. i 2. są prawdziwe
- D. 1. prawdziwa, 2. błędna



PYT. 12 QUIZSPOTTER/2023

Kategoria: Nauki biologiczne

A. Skuteczna ochrona środowiska wymaga specjalistycznych badań naukowych. Obok znanej od ponad stu lat ekologii powstają nowe dziedziny nauki jak np. sozologia, bioetyka i inne.

B. Wskaż właściwe dokończenie stwierdzenia:

„Ekologia jest nauką o ...”

- A. kształtowaniu środowiska
- B. ochronie składników przyrody
- C. przeciwdziałaniu dewastacji przyrody
- D. zależnościach występujących w ekosystemach



PYT. 13 QUIZSPOTTER/2023

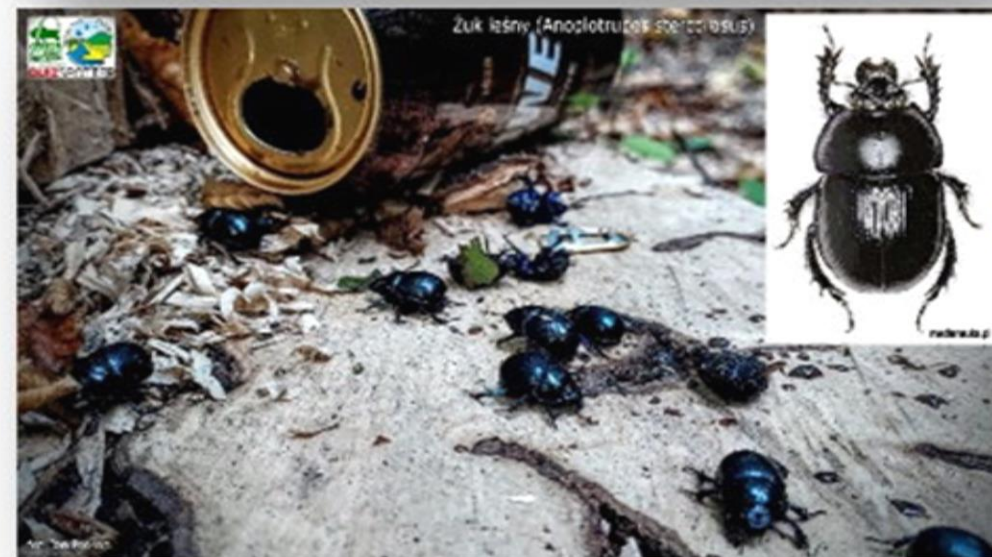
Kategoria: Bioróżnorodność

A. Na całym Świecie, w tym w Europie zmniejsza się liczba gatunków roślin i zwierząt. Plansza przedstawia grupy organizmów o największym ryzyku ich wyginięcia w Europie.

B. Która z grup kręgowców prezentowanych na planszy jest najbardziej zagrożona wyginięciem?

- A. gady
- B. ryby
- C. płazy
- D. ssaki

Nie pozostawiaj w lesie puszek i butelek!!!



PYT. 14 QUIZSPOTTER/2023

Kategoria: Ochrona przyrody

A. Ustawa o ochronie przyrody z 2004 roku wyróżnia: ochronę gatunkową, obszary chronionego krajobrazu, Naturę 2000, parki krajobrazowe i narodowe, pomniki przyrody, rezerваты przyrody, stanowiska dokumentacyjne, użytki ekologiczne oraz zespoły przyrodniczo-krajobrazowe.

B. Które spośród form ochrony przyrody nie zalicza się do ochrony indywidualnej?

- A. Pomniki przyrody
- B. Rezerваты przyrody
- C. Stanowiska dokumentacyjne
- D. Użytki ekologiczne



PYT. 15 QUIZSPOTTER/2023

Kategoria: Ochrona przyrody

A. Parki narodowe obejmują obszary wyróżniające się szczególnymi wartościami przyrodniczymi, naukowymi, społecznymi, kulturowymi i edukacyjnymi o powierzchni nie mniejszej niż 1000 ha.

B. W których Parkach Narodowych Polski wykonano fotografie nr 1 i 2?

- A. 1. Bieszczadzkiem PN, 2. PN Gór Stołowych
- B. 1. Świętokrzyskim PN, 2. Tatrzańskim PN
- C. 1. Poleskim PN, 2. Pienińskim PN
- D. 1. Gorczańskim PN, 2. Ojcowskim PN



PYT. 16 QUIZSPOTTER/2023

Kategoria: Ochrona gatunkowa

A. Salamandra plamista zwana też jaszczurem ognistym jest jednym z najpiękniej ubarwionych kręgowców. W Polsce od 1952 roku salamandra podlegała ochronie całkowitej a obecnie objęta jest ochroną częściową.

B. Które z wyrażeń jest poprawnym dokończeniem stwierdzenia?

„Nazwy Salamandra plamista należy szukać w wykazie chronionych ... „

- A. ssaków właściwych
- B. płazów ogoniastych
- C. gadów - węży
- D. gadów - jaszczurek



ZARZĄD OKRĘGU



W TARNOBRZEGU

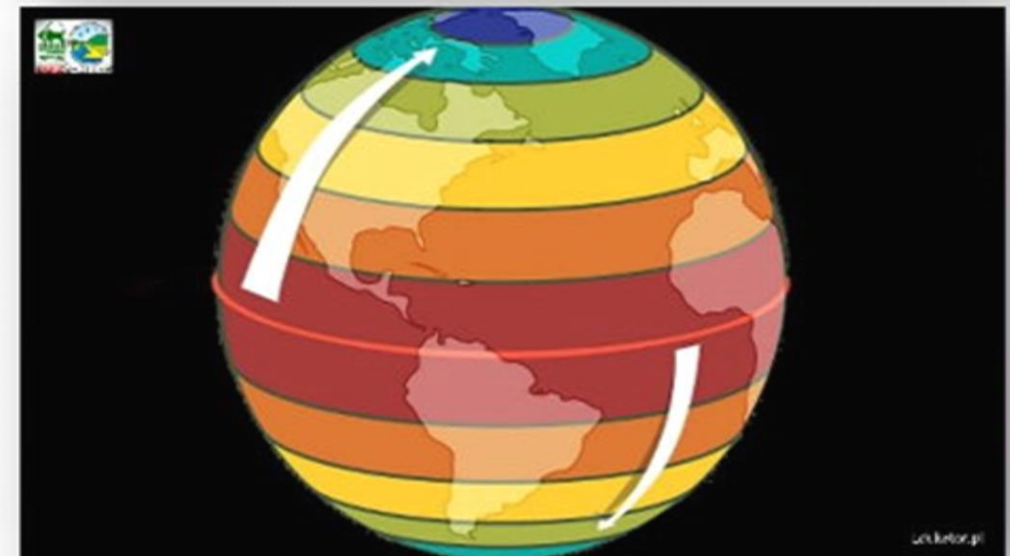
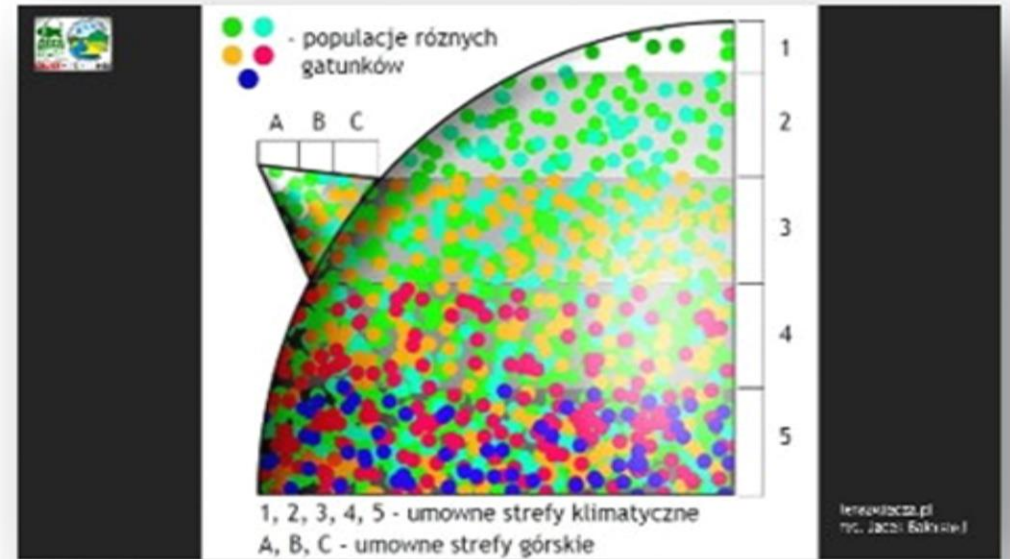
PYT. 17 QUIZSPOTTER/2023

Kategoria: Bioróżnorodność

A. Bioróżnorodność przejawia się zmiennością form życia na Ziemi. Prezentowany model graficzny przedstawia rozkład różnorodności gatunkowej w skali globu.

B. Z analizy modelu graficznego wynika, że liczba gatunków wzrasta wraz ...

- A. ze spadkiem szerokości geograficznej
- B. z wzrostem szerokości geograficznej
- C. z wzrostem długości geograficznej
- D. ze spadkiem długości geograficznej



PYT. 18 QUIZSPOTTER/2023

Kategoria: Programy ekologiczne

A. Programy środowiskowe popularyzują swoje działania stosując symbole graficzne tzw. logo. Oto logo jednego z programów.

B. Jaki napis widnieje w pełnej wersji logo pod sylwetkami lecących ptaków?

- A. CHROŃMY ŁABĘDIE
- B. DYREKTYWA PTASIA
- C. NATURA 2000
- D. RATUJMY BOCIANY



PYT. 19 QUIZSPOTTER/2023

Kategoria: Zanieczyszczenia środowiska

A. Ozonosfera jest warstwą atmosfery ziemskiej o podwyższonej zawartości ozonu. Znajduje się ona w stratosferze z maksimum koncentracji ozonu na wysokości 20-30 km.

B. Przed czym chroni nas ozonosfera?

- A. promieniowaniem UV
- B. koncentracją dwutlenku węgla
- C. oziębieniem klimatu
- D. tworzeniem się smogu

Opalając się używaj właściwych filtrów UV!!!



PYT. 20 QUIZSPOTTER/2023

Kategoria: Ochrona gatunkowa

A. Rosiczki występują na wszystkich kontynentach z wyjątkiem Antarktydy. W Polsce rosną 4 gatunki rosiczek; rosiczka okrągłolistna, długolistna, pośrednia i owalna.

B. Gdzie należy się udać, aby zobaczyć rosiczkę w naturze?

- A. na torfowisko wysokie
- B. do lasu liściastego
- C. nad staw rybny
- D. na łąkę lub pastwisko



Warszawa, dnia 16 października 2014 r.
Poz. 1409

ROZPORZĄDZENIE
MINISTRA ŚRODOWISKA¹⁾
z dnia 9 października 2014 r.
w sprawie ochrony gatunkowej roślin

283.	rosiczka długolistna (3)
284.	rosiczka okrągłolistna
285.	rosiczka owalna

ZARZĄD OKRĘGU



W TARNOBZEGU

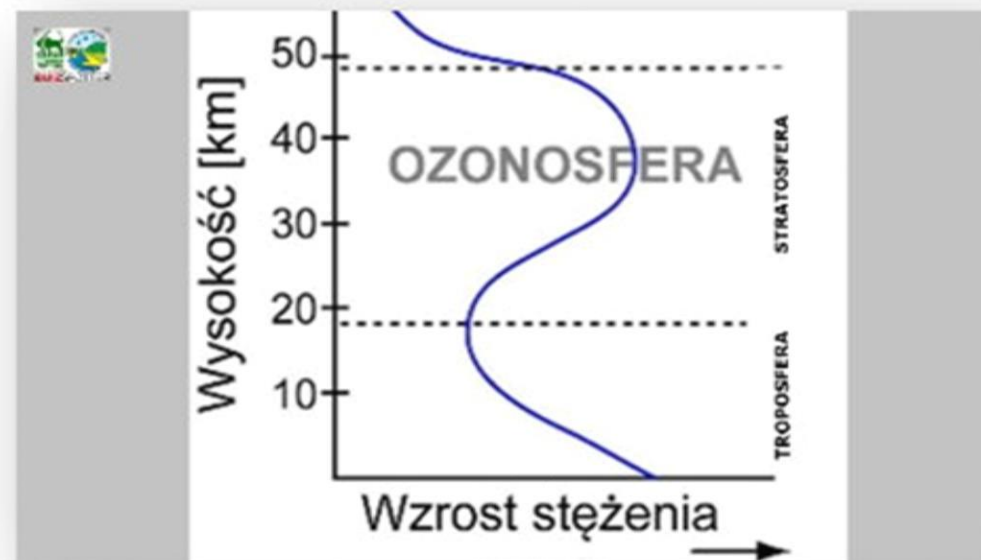
PYT. 21 QUIZSPOTTER/2023

Kategoria: Zanieczyszczenia środowiska

A. Ozon jest ważnym składnikiem ziemskiej atmosfery. W troposferze i w stratosferze ilość ozonu jest zmienna. Wykres ilustruje zmiany stężenia ozonu w zależności od wysokości nad Ziemią.

B. Wybierz poprawne dokończenie zdania:
„Wraz z oddalaniem się od powierzchni Ziemi zasadniczo stężenie ozonu ...”

- A. maleje w troposferze a w stratosferze wzrasta
- B. wzrasta w troposferze i w stratosferze
- C. maleje w troposferze i w stratosferze
- D. wzrasta w troposferze a w stratosferze maleje



OZON ZŁY niekorzystnie wpływa na zdrowie i szkodzi roślinom.

Przeciwdziałania organizacyjne:
Ograniczenie emisji prekursorów ozonu (tj. tlenków azotu i lotnych związków organicznych) związanych m.in. z aktywnością przemysłową i komunalną.
W sytuacjach ekstremalnych ograniczenie ruchu samochodowego.

Jak można chronić się przed skutkami działania „złego” ozonu?

- unikanie długotrwałego przebywania w otwartej przestrzeni (własza za osoby z przewlekłymi chorobami)
- ograniczenie dużego wysiłku fizycznego

GŁÓWNY INSPEKTORAT OCHRONY ŚRODOWISKA | www.gios.gov.pl
PORTAL JAKOŚCI POWIETRZA | www.powietrze.gios.gov.pl

ZARZĄD OKRĘGU



W TARNOBREZGU